



認知症対応型共同生活介護
認知症対応型通所介護

グループホーム・み里



田尻の藤祭り当日にきれいに咲いた藤を見に行きました。長く伸びた藤や短いけど花が大きい藤などきれいに咲いていました。踊りの舞台を見て「あそこで誰が踊るの？私も昔は踊っていたの」と踊りの手振りやをされ、なつかしそうにされていました。



誕生日



今年も淡水さんへあじさい見学に行き赤や青や白と色とりどりに咲きほこったあじさいに「すごいネエ～みごとやネエ～」と皆さんから口々に喜び声が上がっていました。久しぶりの遠出にも疲れた様子は見られず、いいドライブができました。



通所リハビリテーション

いきいきクラブ



懐メロ

5月20日に、きずな会のみなさんによる踊り、ハーモニカ、手品等を披露していただきました。その中に懐メロの歌唱もあって、皆様昔を思い出しながら口ずさまれていました。中には、積極的に手を伸ばして握手を求める姿が見られました。あっとゆう間の楽しい時間で、ハーモニカ演奏で皆様とお別れをしました。

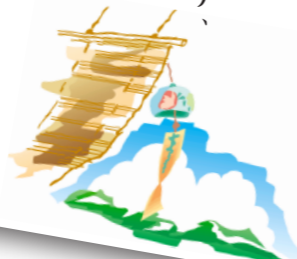


栄養課



羊羹

みなさん和菓子の日があるのはご存知ですか？6月16日は和菓子の日です。仁明天皇が16個のお菓子などお供えし、病気がなくなり健康で幸せに暮らせるように祈ったという由来があり、全国和菓子協会が昭和54年に決めたそうです。それにちなんで羊羹を提供しました。



住宅型 有料老人ホーム

シニアホーム・睦み

平成26年6月14日に1Fに入居された三ノ丸スズ子さまです。毎日お化粧をして髪を束ねて美には手抜きがありません。1年が過ぎたのでここでの生活についてインタビューしてみました。

○睦みでの生活はいかがですか？
「ここも楽しいしデイケアも楽しいです」と笑顔で答えて下さいました。



介護療養型医療施設

病棟



音楽療法



病棟では毎月2回音楽療法を行っています。音楽療法がある当日は病棟ホールに入所者様一同が集まり音楽療法の先生が来るのを今か今かと待っています。中には先生を待ちきれずスタッフと一緒に歌いだす方もいらっしゃいます。音楽療法が始まり、先生のピアノの音を聞くと、途端にしっかりと目を開け自然とくちずさみ始めます。昔の歌を懐かしんで、若い頃を思い出し、涙を流す方もいらっしゃいます。自然と手拍子もでます。歌を歌うことは脳の活性化になり人の心を動かすものなのですね。歌はとびきり素敵な笑顔を運んできます。入所者様一同、音楽療法の日をとても楽しみにしています。これからも続けていきたいです。

歌のリクエストもありますよ～先生！よろしくお願いします。

小規模多機能型居宅介護

ケアホーム・里の手



桜見物



桜の花びらが春風に乱れるように美しく舞う大貞公園に毎年恒例の桜見物に行ってきました。この日はお昼に初の試みでもある回転寿司に行き、利用者様が好きな鯛や鰯や鰻に海老など沢山召し上がり、皆様「美味しかった」「美味しかった」と大変喜んで頂きました。昼食後大貞公園へ桜の花が見事に咲き誇り、お腹も満腹のせいか例年以上に綺麗に見えたそうです。皆様とても楽しい思い出に残る1日になりました。

新緑



5月の13、14日に深耶馬溪にドライブに行きました。両日とも天候に恵まれ快適なドライブ日和となりました。深耶馬溪ではおいしいそばに舌鼓を打ち、お店の方の御好意により、そばがきやイチゴもいただきました。また足湯もあり、利用者の皆様も大変喜ばれておられ、とても良い笑顔の2日間となりました。

暑中お見舞い申し上げます
いつも格別のお引き立てにあずかり、誠にありがとうございます。連日の酷暑ですが、皆様にはご健勝のこととお慶び申し上げます。今後共にお一層ご愛顧のほどよろしくお願い申し上げます。